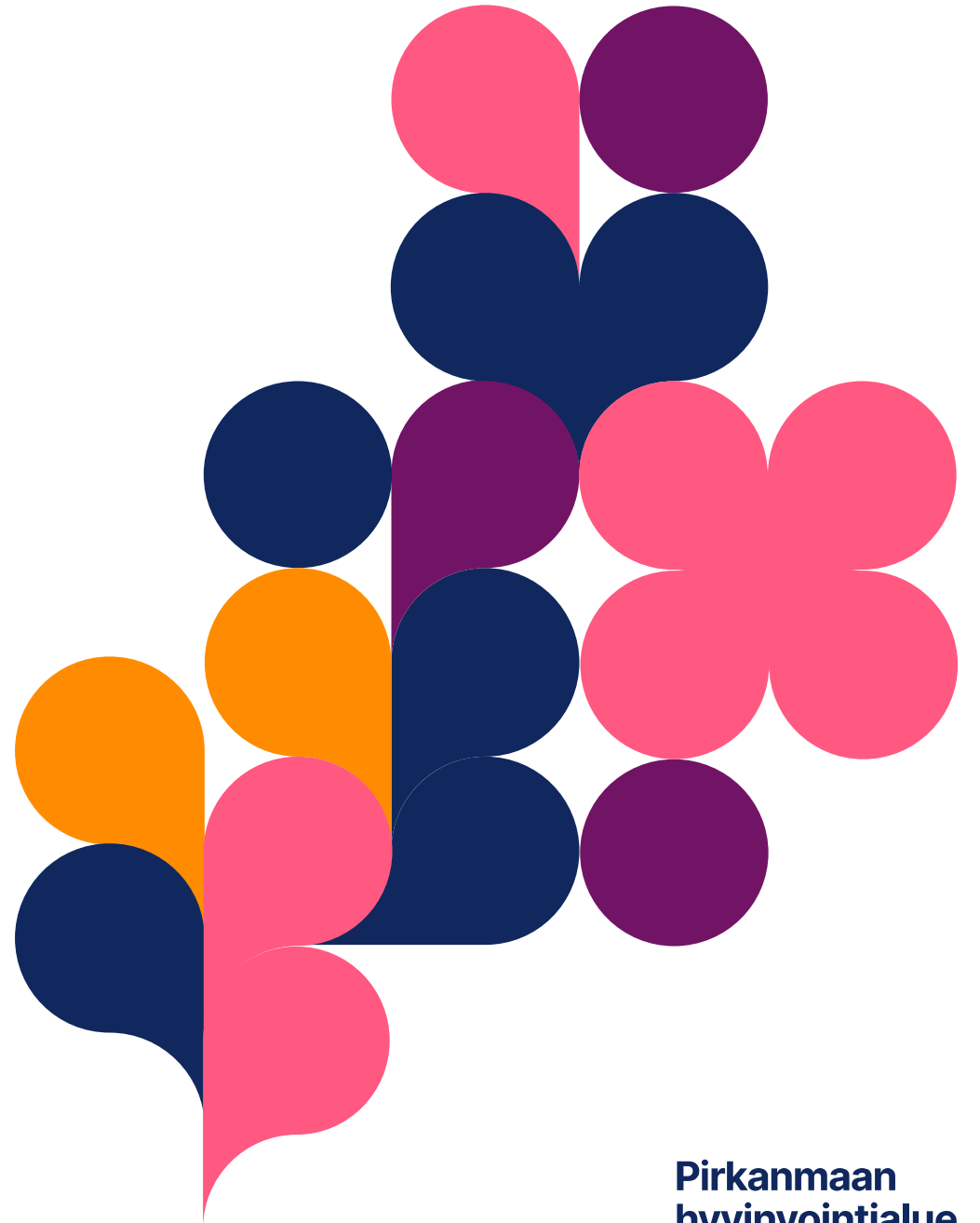


Hyvinvoinnin ja terveyden edistämisestä uusissa hallinnon rakenteissa

Tuukka Salkoaho
Integraatiojohtaja

Maarit Varjonen-Toivonen
Ylilääkäri



Pirkanmaan
hyvinvointialue

Pirkanmaalaisten hyvinvointialue

- Pirkanmaan kuntien sote-palvelut, pelastuslaitos sekä sairaanhoitopiiri yhdistyivät 1.1.2023
- Noin 19 000 työntekijää ja 2,3 miljardin euron budjetti
- Järjestää ja pääosin tuottaa sote- ja pelastuspalvelut yli puolelle miljoonalle pirkanmaalaiselle
- Tuottaa palveluja lisäksi Sisä-Suomen yhteistyöalueelle
- Ylin päättävä elin aluevaaleilla valittu aluevaltuusto, jossa 79 aluevaltuutettua
- Edistää asukkaidensa terveyttä ja hyvinvointia yhteistyössä kuntien ja järjestöjen kanssa

**Pirkanmaan
hyvinvointialue**



**Pirkanmaalle
syntyy Suomen
suurin
hyvinvointialue.**



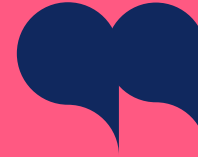
Toimintaa 700 toimipisteessä

- Palveluja tuotetaan ainakin aluksi nykyisissä toimipisteissä
- Hyvinvointialue vuokraa kunnilta niiden omistamat sote- ja pelastuspalvelujen kiinteistöt (3+1 vuotta)
- Sairaanhoidopiirin kiinteistöt siirtyvät hyvinvointialueen omistukseen ja Tays on jatkossa osa hyvinvointialueen sairaalapalveluja



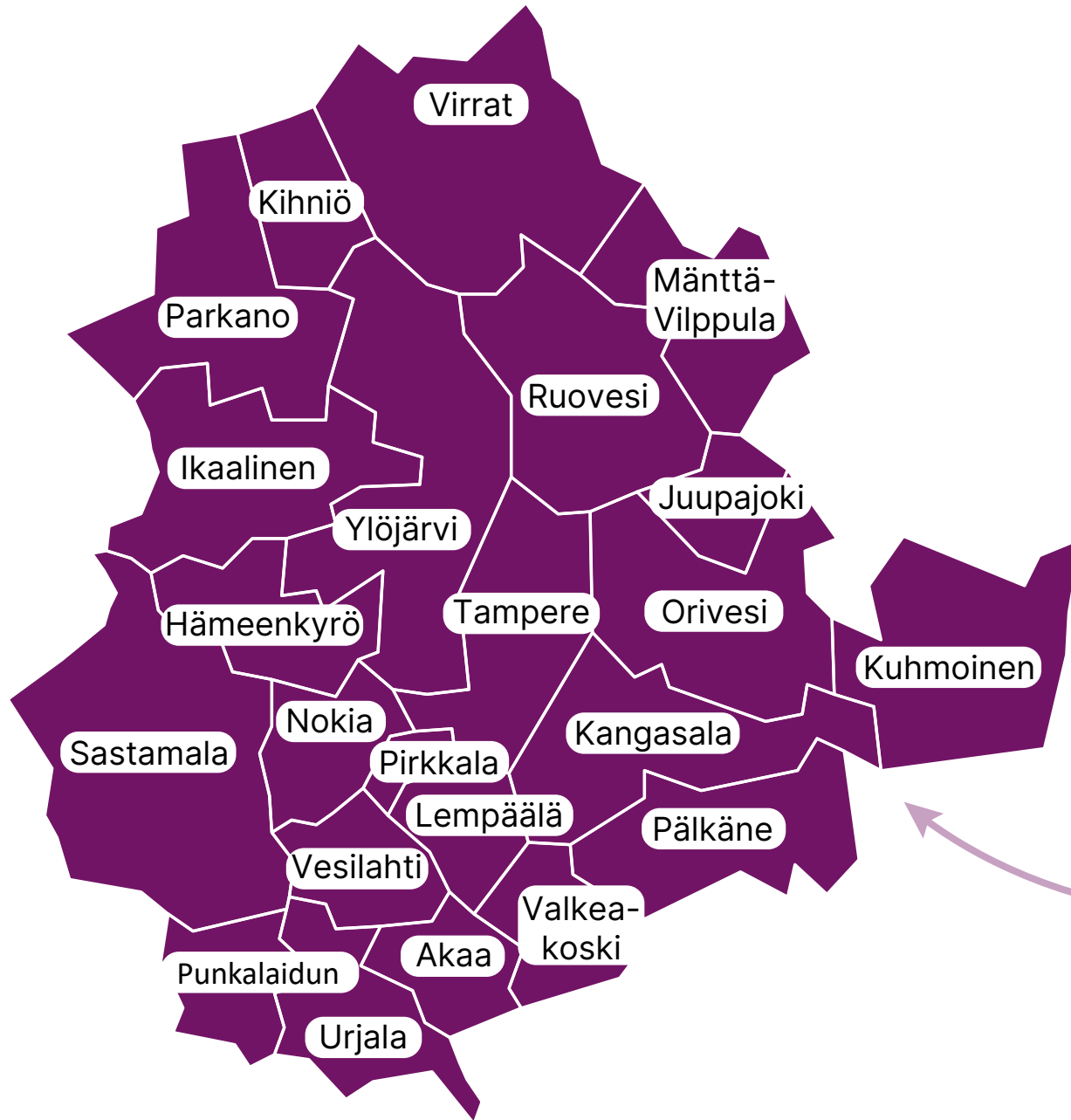
Mihin rahat käytetään?

- Henkilöstökulut miljardi euroa
- Asiakaspalvelujen ostot, esimerkiksi hoiva-, hoito- ja sosiaalipalvelut noin 550 miljoonaa
- Muut palvelujen ostot noin 250 miljoonaa
- Materiaalien ostot, esimerkiksi lääkkeet ja hoitotarvikkeet 180 miljoonaa euroa
- Tieto- ja lääkintäjärjestelmät (ICMT) 100 miljoonaa euroa
- Tilavuokrat 100 miljoonaa euroa
- Avustukset 100 miljoonaa euroa
- Laboratoriopalvelut 60 miljoonaa euroa
- Muut kulut noin 100 miljoonaa euroa



**Hyvinvointi-
alueella on myös
tarve investoida
eli korjata ja
rakentaa uutta.**





**Pirkanmaan
hyvinvointialue**



Integraatiovastuualue

Integraatiojohtaja
Tuukka Salkoaho

Yhdyspintatyön vastuuyksikkö

Yhdyspintapäälliköt
Timo Tallila,
Mia Lumio

Jatkuvan kehittämisen vastuuyksikkö

Kehittämispäällikkö
Mari Lahtinen

Henkilöstömäärä
yht. 20

Hyte-työn vastuuyksikkö

Ylilääkäri
Maarit Varjonen-
Toivonen

Henkilöstömäärä
yht. 5

Ikäihmisten palveluiden ohjelma

Ohjelmapäällikkö
Anu Kallio

PirSote- ja PirKoti – hankkeet

Hankejohtaja
Eeva Halme

Henkilöstömäärä
yht. 29

Johtamisen tuen palvelut

Taloussuunnittelija
Teija Kvist-Sulin

Johdon assistentti
Tanja Volanen

Kohti moniäänisyyttä, ei kakofoniaa

Integraatio edellyttää ***moniäänisyyttä, lukuisten asiantuntijoiden yhteistyötä ja vuorovaikutusta.***

Haasteet tuskin kulminoituvat niinkään yksilöihin, vaan todennäköisesti enemmänkin ***integraation epämääräisyyteen, heikkoon määrittelyyn, järjestelmän rakenteisiin ja toimintakulttuuriin liittyviin tekijöihin.*** Integraatiota on siis johdettava ja tavoitteiden oltava kirkkaat.

Toiminnallisen integraation toteuttaminen edellyttääkin vanhojen toimintatapojen kriittistä tarkastelua ja viilausta, uusien toimintamallien luomista, ***näiden käytännön toteuttamista*** sekä selkeää viestintää.

Eri sosiaali- ja terveyspalvelujen tiiviin yhteensovittamisen lisäksi monien palvelujen järjestäminen edellyttää yhteistyötä kuntien hallinnonalojen, valtion ja muiden toimijoiden kanssa.

Kohti yhtenäistä hyvinvointikäsitystä ja tiedolla johtamista

- Tärkeää on, että kuntien ja hyvinvointialueen yhteinen strategiatyö pohjautuu jatkossa yhtenäiseen hyvinvointikäsitkseen ja tämä käsitys perustuisi yhtenäisiin hyvinvoinnin ulottuvuuksiin.
- Lähtökohdaksi täytyy ottaa yhteinen **kyky tunnistaa eriarvoisuuteen** ja ylipäätään hyvinvoinnin ja terveyden edistämiseen liittyvät **ilmiöt ja riskitekijät**.
- Tämä edellyttää ***vahvaa tietoperustaisuutta***: riittävää, monipuolista ja ajantasaista hyvinvointitietoa asukkaista, riittäviä resursseja hyvinvointitiedon hallintaan, valmiuksia analysoida ja tulkita käytettävissä olevaa tietoa sekä foorumeita tiedon jalostamiseksi, yhdistelemiseksi ja hyödyntämiseksi strategiatyössä ja arjen johtamisessa.

Hyvinvointialueen ja kuntien neuvottelut hyvinvoinnin ja terveyden edistämiseksi

- Teimme onnistuneen harjoituksen hyvinvointialueen ja kuntien hyte-neuvottelujen osalta loka-marraskuun aikana ja loimme merkittäväällä tavalla pohjaa tulevalle tekemiselle.
- Neuvottelut käytiin kuudessa kuntaryppäässä siten, että kussakin neuvottelussa oli 3-4 kuntaa mukana.
- Neuvottelujen fokus oli yhteistyön rakenteissa ja resurssoinnissa, yhteisten suunnitelmien laadinnassa, kuntien hyte-työryhmiin osallistumisessa ja kuntien tulevassa hyte-kertoimessa.
- Yhteiset keskustelut niin prosessi-indikaattoreista kuin tulosindikaattoreistakin ovat olleet todella hedelmällisiä ja luoneet pohjaa myös yhteiselle tietojohdamiselle.
- Järjestötoimijoiden kytkeminen osaksi neuvottelumenettelyä tulee olemaan tämän vuoden kehityskohteita.



Hyte-kertoimesta

Hyte- kerroin

Kunnille otetaan vuoden 2023 alusta käyttöön hyvinvoinnin ja terveyden edistämisen valtionosuuden lisäosa eli HYTE-kerroin.

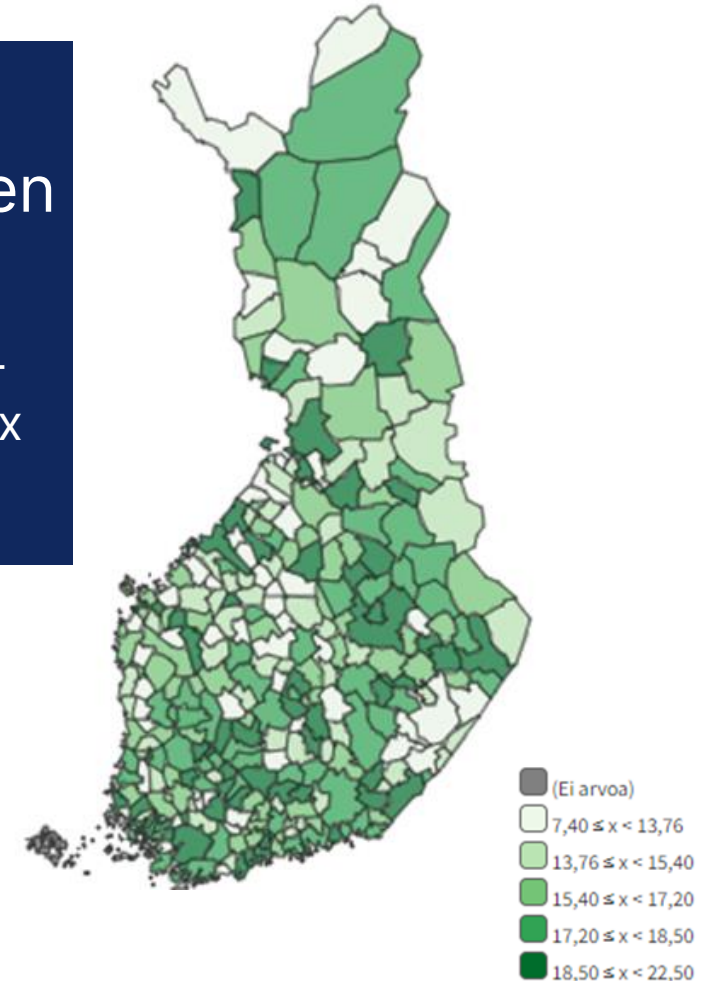
HYTE-kerroin on kannustin, joka tarkoittaa, että kuntien rahoituksen valtionosuuden suuruus määräytyy osaksi niiden tekemän hyvinvoinnin ja terveyden edistämistyön mukaan. Tällä halutaan varmistaa kuntien aktiivinen toiminta asukkaiden hyvinvoinnin ja terveyden edistämiseksi myös sote-uudistuksen jälkeen.

15 § hyvinvoinnin ja terveyden edistämisen lisäosa, laki kunnan peruspalveluiden valtionosuudesta 618/2021.

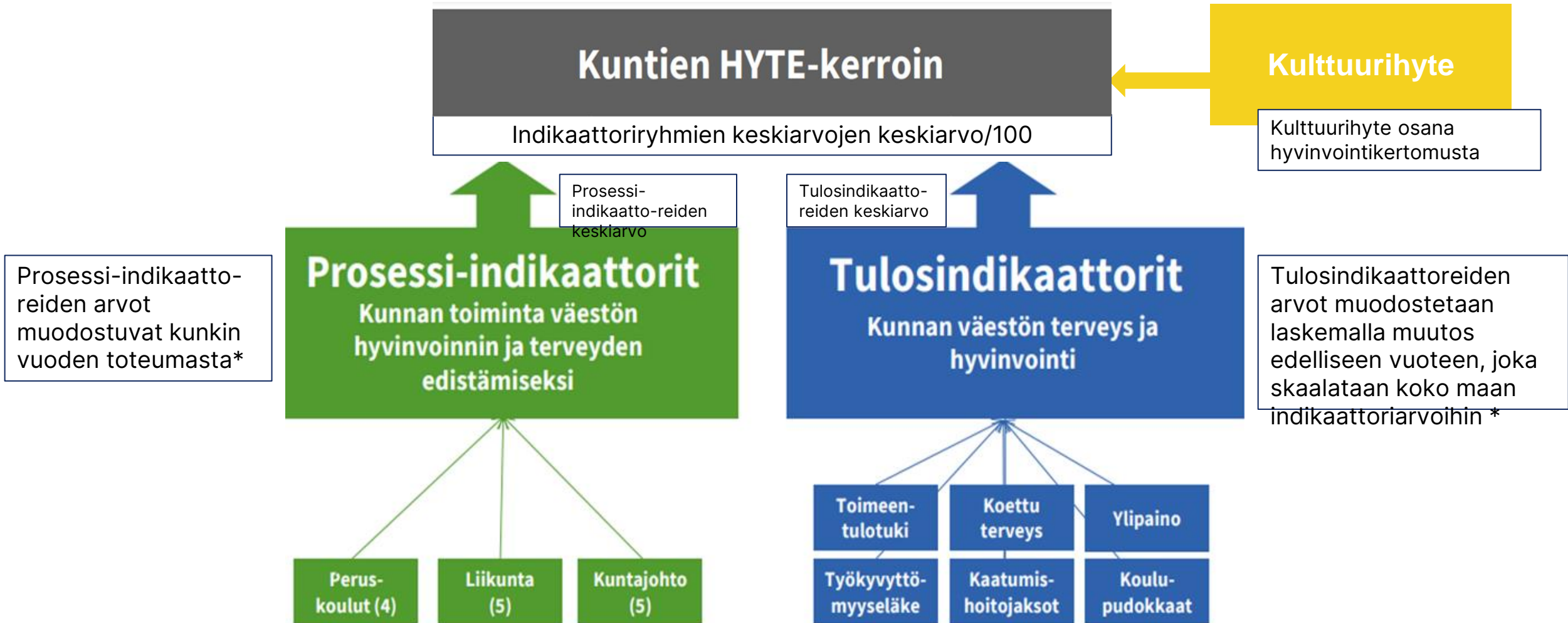
HYTE-kerroin euroa / asukas [info ind. 5341](#)

Hyte valtionosuuden lisäosa:

Väestöpainotettu hyte-
kerroin x väestömäärä x
18,86 eur



Hyte- indikaattorit ja Hyte- kertoimen muodostuminen



Tampereen kaupunki

Tampereen hyte-kerroin on 0,7 väestöpainotuksella 1,07

TAMPERE	2020	2021
Prosessi-indikaattoreiden keskiarvo (HYTE-kerroin)	95	95
Tulosindikaattoreiden keskiarvo (HYTE-kerroin)	51	41
Hyte- kerroin		1,07

Kunta	Asukasmäärä 31.12.2021	HYTE-kerroin (sis. Kulttuurihyte)	Väestöpainotus	Väestöllä painotettu HYTE-kerroin	HYTE-kerroin kunnan osuus (eur)
Espoo	297 132	0,79	234 968	1,22	6 833 548
Helsinki	658 457	0,69	451 772	1,06	13 138 803
Vantaa	239 206	0,77	183 256	1,18	5 329 604
Oulu	209 551	0,67	139 851	1,03	4 067 254
Tampere	244 223	0,70	169 985	1,07	4 943 658
Turku	195 137	0,59	115 865	0,92	3 369 677

Suhteessa muihin suuriin kaupunkeihin Tampereen kaupungin hyte-kerroin on keskitasoa. Vantaan ja Espoon hyte- kertoimet ovat suurempia kuin Tampereella.

Espoon hyte-kertoimella 0,79 Tampereen hyte-rahoitus kasvaisi 4,9 milj. eurosta 5,6 milj. euroon (yhteensä 5 575 370 eur).

Tampereen indikaattorien tulokset tarkemmin

TAMPERE	2020	2021
Prosessi-indikaattoreiden keskiarvo (HYTE-kerroin)	95	95
Tulosindikaattoreiden keskiarvo (HYTE-kerroin)	51	41
Hyte kerroin		1,07

Prosessi-indikaattorit Tampere

Koulussa noudatetaan Valtion ravitsemusneuvottelukunnan kouluruokailusuositusta koululounaan ja välipalojen järjestämisessä

Koulussa on pitkät liikuntavälitunnit

Kouluympäristön terveellisuuden ja turvallisuuden sekä koulu yhteisön hyvinvoinnin edistämisen tarkastus

Kunnan palveluluiden suunnittelussa ja kehittämisessä hyödynnetään asukasraateja ja foorumeja

Kunnan talousarviossa ja taloussuunnitelmassa määritellään talousarviovuodelle mittarit, joilla seurataan väestön hyvinvoinnin ja terveyden edistämisen tavoitteiden toteutumista

Kunnan tarkastuslautakunnan arviointikertomuksessa arvioidaan valtuustokausittain kunnan hyvinvointi- ja terveystavoitteiden toteutuminen

Kunnassa järjestetään kohdennettuja liikkumisryhmiä liikuntaseuratoiminnan ulkopuolella oleville lapsille ja nuorille
Kunnassa toimii erikseen nimetty asiantuntija, suunnittelija tai vastaava, joka koordinoi hyvinvoinnin ja terveyden edistämistyötä

Kunnassa toimii liikunnan edistämistä käsittelevä poikkihallinnollinen työryhmä

Kunta kutsuu säännöllisesti koolle liikuntaseurojen ja yhdistysten yhteiskokouksen

Lasten ja nuorten liikunta-aktiivisuutta raportoidaan vuosittain kunnan hyvinvointikertomuksessa tai vastaavassa kertomuksessa

Liikunnan edistämisestä vastaavat viranhaltijat osallistuvat toimielinten vaikutusten ennakoarviointiin

Oppilaiden poissaolojen kokonaismäärää seurataan koko koulussa

Valtuustolle raportoidaan vuosittain väestön elintavoista ja niissä tapahtuneista muutoksista

2020 2021

71 86

76 85

95 100

100 100

100 100

100 100

100 100

100 100

100 100

100 100

100 100

100 100

87 85

100 100

Hyvä tulos prosessi-
indikaattoreista

Tampereen indikaattorien tulokset tarkemmin

TAMPERE	2020	2021
Prosessi-indikaattoreiden keskiarvo (HYTE-kerroin)	95	95
Tulosindikaattoreiden keskiarvo (HYTE-kerroin)	51	41
Hyte kerroin		1,07

Tulosindikaattorit skaalattu Tampere

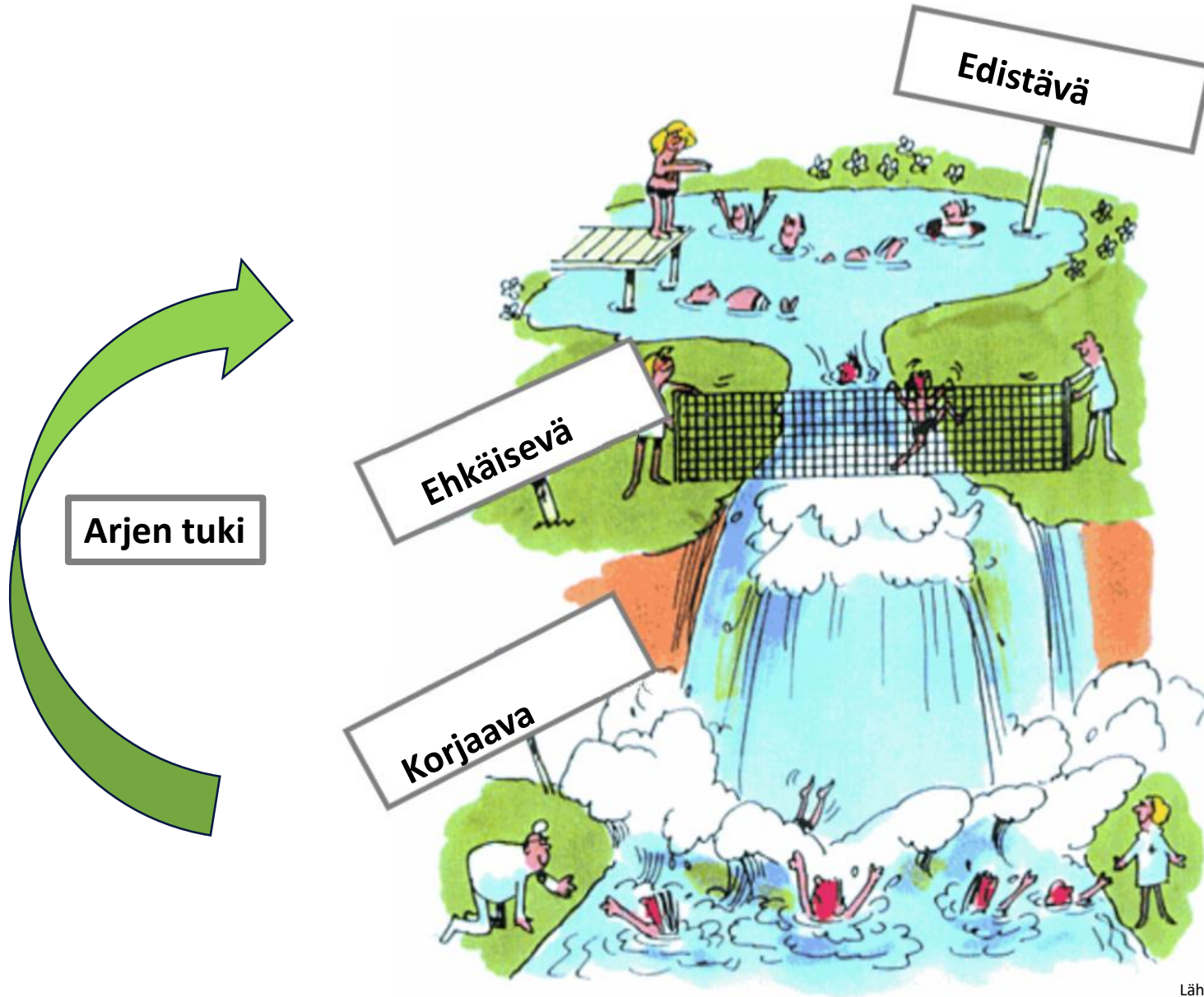
	2020	2021
Kaatumisiin ja putoamisiin liittyvät hoitojaksot 65 vuotta täyttäneillä, skaalattu HYTE-indikaattori	51	33
Kokee terveydentilansa keskinkertaiseksi tai huonoksi, skaalattu HYTE-indikaattori	52	30
Koulutuksen ulkopuolelle jääneet 17 - 24-vuotiaat, skaalattu HYTE-indikaattori	45	50
Toimeentulotukea pitkäaikaisesti saaneet 25 - 64-vuotiaat, skaalattu HYTE-indikaattori	62	29
Työkyvyttömyyseläkettä saavat 25 - 64-vuotiaat, skaalattu HYTE-indikaattori	42	44
Ylipaino, skaalattu HYTE-indikaattori	54	58

Hyvinvointialueen ja kunnan yhteinen työ

Tulosindikaattorit (lkm) Tampere

	2019	2020	2021
Kaatumisiin ja putoamisiin liittyvät hoitojaksot 65 vuotta täyttäneillä / 10 000 vastaavanikäistä	403,6	406,7	387,7
Kokee terveydentilansa keskinkertaiseksi tai huonoksi, % 8. ja 9. luokan oppilaista	19,8		26,7
Koulutuksen ulkopuolelle jääneet 17 - 24-vuotiaat, % vastaavanikäisestä väestöstä	5,8	5,6	
Toimeentulotukea pitkäaikaisesti saaneet 25 - 64-vuotiaat, % vastaavanikäisestä väestöstä	4,1	4,3	4,1
Työkyvyttömyyseläkettä saavat 25 - 64-vuotiaat, % vastaavanikäisestä väestöstä	5,8	5,7	5,5
Ylipaino, % 8. ja 9. luokan oppilaista	16		16,1

Hyvinvoinnin ja terveyden edistäminen kuuluu kaikille



Hyvinvointia ja terveyttä edistävien valintojen mahdollistaminen

Tunnistaminen
Puheeksi ottaminen
Motivaatio
muutokseen

Tunnistaminen
Puheeksi ottaminen
Motivaatio
muutokseen
Tuki muutokselle

Täydennykset
Maarit Varjonen-Toivonen,
PSHP 2022

Hyvinvoinnin ja terveyden edistäminen

Päätavoitteet

- Kunnissa ja alueella moniammatilliset elintapaohjauksen palvelupolut
- Elintapaohjauksen alueellinen rakenne ja yhtenäiset kirjaamiskäytännöt
- Ajantasaisen hyvinvointitiedon kokoaminen ja käyttö kunnissa ja hyvinvointialueella
- Hyvinvoinnin ja terveyden edistämisen (HYTE) ja ehkäisevän päihdetyön (EPT) alueellisen kokonaisuuden ja yhteistyön vastinpari-rakenne

Yhteistyössä

- 23 kuntaa
- Alueelliset ja valtakunnalliset HYTE- ja EPT-verkostot

- PirSOTEn muut hankesalkut
- Hyvinvointialueen palvelulinjat ja järjestämisen kokonaisuus

Toimenpiteet

- Hyvinvointialueella rakennettu ja otettu käyttöön työikäisten + lasten, nuorten ja lapsiperheiden + ikäihmisten moniammatilliset elintapaohjauksen palvelutarjottimet ja –polut
- Pirkanmaan kuntien alueella on vahvat ehkäisevän päihdetyön rakenteet
- Sote-keskuksen toimipisteissä on elintapaohjauksen yhdyshenkilöiden verkosto
- Tyypin 2 diabetesriskin elintapaohjauksen kirjaamiskäytännöt on pilotoitu
- Hyvinvointialueelle on rakennettu alueellinen liikuntaneuvonnan malli
- Hyvinvointialueelle rakennettava elintapaohjauksen alueellinen malli kattaa sairaalapalvelut, on pilotoitu ravitsemuksen mallilla
- Hyvinvointialueen johtamisjärjestelmään on sisällytetty sosiaali- ja terveydenhuollon ravitsemusterveyden edistämisen standardit ja Maailman tupakkavapaa terveydenhuolto -verkoston standardit
- PUHTI-hankkeella koottavat tiedot on implementoitu hyvinvointialueen ja kuntien johtamisjärjestelmien tueksi
- Hyvinvointialueelle on mallinnettu alueellinen HYTE- ja EPT-kokonaisuus sisältäen SOTEKU-tehtävät

Hyvinvointi- ja terveyserot kavennetaan yhteistyöllä

Pirkanmaalaisella on hyvä arki ja mielekäs elämä

Pirkanmaalainen voi hyvin ja on tyytyväinen elämäänsä

Dokumentoitu elintapaohjaus on avain tiedolla johtamiseen

1.1.2023 – 31.12.2023: Kaikkia päätavoitteita ja painopisteitä toteutetaan samanaikaisesti.

2023	1	2	3	4	5	6	7	8	9	10	11	12
				<ul style="list-style-type: none"> • Tuetaan kuntia rakentamaan ja ottamaan käyttöön työikäisten + lasten, nuorten ja lapsiperheiden + ikäihmisten moniammatilliset elintapaohjauksen palvelutarjottimet ja –polut • Linkitetään ne alueelliselle elintapaohjauksen alustalle 	<ul style="list-style-type: none"> • Pilotoidaan tyypin 2 diabetesriskissä olevien elintapaohjauksen kirjaamiskäytäntöjen yhtenäistäminen raskausdiabeetikoilla Pegasosta käytävissä äitiysneuvoloissa • Laajennetaan tyypin 2 diabetesriskissä olevien elintapaohjauksen yhtenäiset kirjaamiskäytännöt koko hyvinvointialueelle 	<ul style="list-style-type: none"> • Pilotoidaan elintapaohjauksen alueellisen mallin rakentamista alueellisen ravitsemusohjauksen mallin rakentamisella • Sisällytetään hyvinvointialueen johtamismalliin alueellinen elintapaohjauksen johtamismalli 	<ul style="list-style-type: none"> • Rakennetaan malli jolla PUHTI-hanke jatkuu osana hyvinvointialueen toimintaa • PUHTI-hankkeesta kertyvä tieto hyödynnetään hyvinvointialueen ja kuntien johtamisessa ja palvelutuotannossa 					
			<ul style="list-style-type: none"> • Kuvataan sote-keskuksen elintapaohjauksen yhdyshenkilön toimenkuva. • Nimetään sote-keskuksiin elintapaohjauksen yhdyshenkilöt 	<ul style="list-style-type: none"> • Pilotoidaan sosiaali- ja terveydenhuollon ravitsemusterveyden edistämisen standardit ja Maailman tupakkavapaa terveydenhuolto -verkoston standardit valittuihin yksiköihin • Sisällytetään standardistot hyvinvointialueen johtamisjärjestelmään 	<ul style="list-style-type: none"> • Rakennetaan alueellinen liikuntaneuvonnan malli alueellisen ravitsemusohjauksen mallin mukaisesti • Sisällytetään se osaksi alueellista elintapaohjauksen mallia 	<ul style="list-style-type: none"> • Rakennetaan alueellinen malli miten hyvinvointialue kunnat antavat toisilleen ja muille toimijoille lakisääteisestä tukea väestön hyvinvoinnin ja terveyden edistämiseksi • Rakennetaan alueellinen malli ehkäisevän päihdetyön rakenteiden vahvistamiseksi ja tukemiseksi 						

Verkostot

- Pirkanmaan hyvinvointi- ja ehkäisevän päihdetyön koordinaattorit
- KULTU-työryhmä
- THL:n, Kuntaliiton ja STM:n HYTE- ja EPT-toimijat
- Järjestöjen HYTE- ja EPT-työ

**Pirkanmaan
hyvinvointialue**



Hankepäällikkö, ylläkäri
Maarit Varjonen-Toivonen
Maarit.varjonen-toivonen@pirha.fi
050 574 4950
@sometunnus



Suunnittelupäällikkö
Kia Koivusilta
kia.koivusilta@pirha.fi
044 472 9406
@KoivusiltaKia



Johtava ravitsemusterapeutti
Kirsti Sammallahti
kirsti.sammallahti@pirha.fi
050 528 3298



Erityisasiantuntija
Teemu Keski-Kuha
teemu.keski-kuha@thl.fi
029 524 8170



Suunnittelupäällikkö
Niina Nieminen
niina.m.nieminen@pirha.fi
044 473 9533
@sometunnus



Liikuntaneuvonnan suunnittelija
Nimi
nimi@pirha.fi
000 000 0000
@sometunnus

Pirkanmaan kahden kolmion vastinparimalli

* HYTE= hyvinvoinnin ja terveyden edistäminen
EPT= ehkäisevä päihdetyö

Luonnos 13.2.2023

Lakisääteinen hyvinvointialueen, kuntien, sote-keskusten sekä järjestöjen ja muun 3. sektorin HYTE*- ja EPT*-yhteistyö ja -yhdyspinnat



Hyvinvointialueen HYTE- ja EPT-yhteistyön alueellinen tuki ja koordinaatio



Aluevaltuusto
Aluehallitus



Hyvinvointi- ja kokonais- turvallisuusvaliokunta

”HYTE-tiimin ohjausryhmä”



HYTE-vastuuyksikön tehtäviä

- Alueellinen HYTE- ja EPT-yhteistyön ja -tuen koordinaatio
 - Hv-alueen linjausten valmistelu ja toimeenpanon koordinointi yhdessä verkostojen kanssa
 - Alueellisen elintapaohjauksen palvelutarjottimen ylläpito ja kehitys, viestintä
 - Alueellisen HYTE-tiedon kokoaminen, analysointi ja jakelu johtamisen tueksi
- Valtakunnalliset verkostot



Verkostokokoukset



Pirkanmaan alueelliset HYTE- ja EPT-verkostot

- Hyvinvointi-koordinaattoreiden verkosto
- EPT-koordinaattoreiden verkosto
- Alueellinen elintapaohjauksen yhdyshenkilöverkosto
- Järjestöneuvottelukunta ja sen Työvaliokunta
- Yhteisökeskusten verkosto
- KULTU-työryhmä
- Pirkanmaan Taikusydän-verkosto
- Kulttuurihyvinvoinnin ja yhteistyön osaamiskeskus



HYTE-vastuuyksikön toimijat

- Alueellinen HYTE-tuki ja koordinaatio
- Alueellinen elintapaohjauskoordinaatio
- Alueellinen EPT-tuki- ja koordinaatio
- Alueellinen järjestö- ja osallisuuskoordinaatio
- Alueellinen lähisuhdeväkivallan ehkäisykoordinaatio

- Sairaalapalveluiden HYTE-koordinaatio
- Alueellinen ravitsemusohjauskoordinaatio
- Alueellinen liikuntaneuvonta -koordinaatio
- SOTEKU-koordinaatio



HYTE- ja EPT yhteistyön toimeenpano kunnan alueella

Sote-keskus kunnan alueella ja sairaalapalveluissa



- Elintapaohjaus ja EPT sote-palveluissa
- Alueellisten hyvinvointisuunnitelmien painopisteiden ja HYTE-kerrointen kriteerien toimeenpano sote-palveluissa
- Järjestöyhdyshenkilö: mm. järjestöyhteistyö, OLKA-toiminta, Lähellä.fi, osallisuuskoordinaatio
- Kulttuurin yhdyshenkilö, asiakasohjausta tekevä henkilöstö (Kaikukortin ja kulttuurilähetteen käyttö)



Kunnan valtuusto



Kunnan hallitus



Kunnan poikkihallinnollinen
HYTE-työryhmä ja
teemaryhmät

- Sote-sektorin asiantuntijuus
- Järjestöedustus



Kunnan lakisääteinen
EPT-toimielin

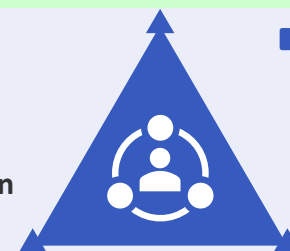


Kunnan HYTE-, EPT- ja
järjestökoordinaattorit



Kunnan EPT-työryhmä

- Sote-sektorin asiantuntijuus
- Sidosryhmien asiantuntijuus



Yhteisökeskukset
Kumppanuusfoorumi



Järjestöjen ja muun
kolmannen sektorin
yhteistyö

- Yhteisökeskus
- Järjestöagentit
- Järjestöverkostot
- Paikallisyhdistykset, asukkaat
- Edustus kunnan hyvinvointiryhmässä, EPT- työryhmässä ja teemaryhmissä

Sote-uudistus

Pirkanmaan
hyvinvointialue

Esiselvitys: Liikuntaneuvonta Pirkanmaalla

- Tulevalla Pirkanmaan hyvinvointialueella yli puolet kunnista tai kaupungeista tarjoaa liikuntaneuvontapalvelua. Joissakin kunnissa tai kaupungeissa palvelua on annettu jo yhden sukupolven ajan, osassa usean vuoden. Muutama on juuri aloittanut tai aloittamassa palvelun, parissa kunnassa palvelu on toistaiseksi jäissä.
- Kunnan tuottamana palveluna liikuntaneuvontaa antaa 17 / 23 kunnasta tai kaupungista.
- Alle kolmasosan kuntien liikuntaan liittyvät palvelut ovat hankkeiden rahoittamia, ja projektiluonteisia. (6/23 kunnasta)
- Yksittäinen kunta joissa liikuntaneuvonta oli kunnan fysioterapeutin työnkuva SOTEssa, joka siirtyy hyvinvointialueelle.
- Liikuntaneuvoja kunnissa tai kaupungeissa on 0-6, mediaani on 2 kpl.
- Titteli on yleensä liikunnanohjaaja, liikuntakoordinaattori tai liikuntaneuvoja.
- Yleisin koulutustausta on liikunnanohjauksen perustutkinto tai liikunnanohjaaja AMK. Myös muutama fysioterapeutti, lähihoitaja, yhteisöpedagogi. Usein lisäksi liikuntaan liittyviä lisäkoulutuksia, kuten kursseja tai personal trainer – koulutus.

Korkeakouluharjoittelija Satu Helminen 16.12.2022



Investointi 2: Edistetään hoitotakuun toteutumista vahvistamalla ennaltaehkäisyä ja ongelmien varhaista tunnistamista

Tavoitteet:

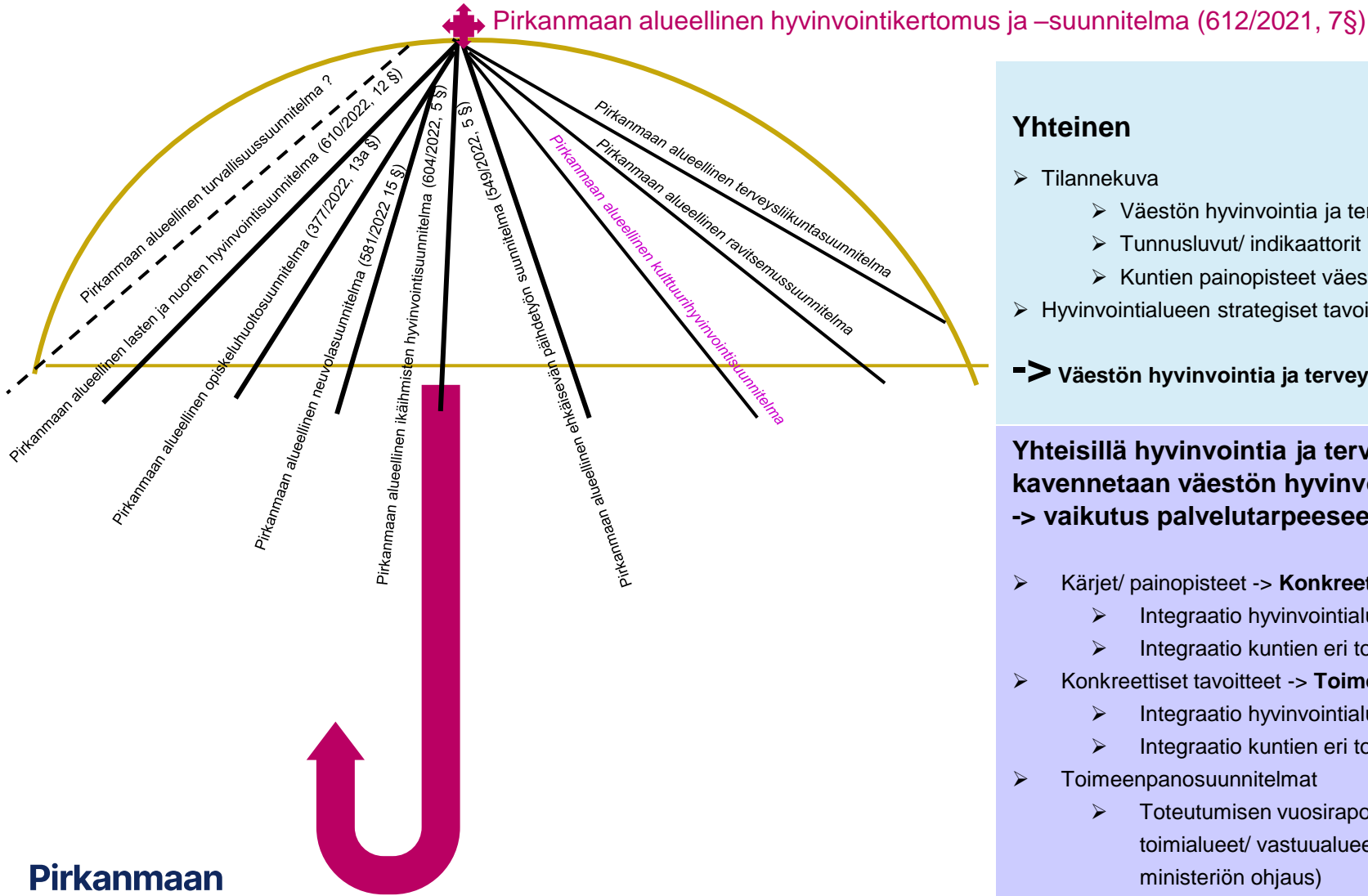
- Rakennetaan Pirhan alueellinen digitaalinen elintapaohjauksen palvelutarjotin, johon on linkitetään PirSOTE-hankkeessa rakennettavat Pirhan 23 kunnan ikäryhmittäiset elintapaohjauksen palvelutarjottimet
- Rakennettavalle alustalle kootaan myös kuntalaisten ja eri alojen ammattihenkilöiden käyttöön tutkittuun tietoon perustuvaa elintapamuutosta tukevaa aineistoa ja hyviä käytäntöjä
- Samalla yhtenäistetään Pirhassa ja sen yhteistyössä käytettävä elintapaohjausaineisto sekä tuetaan sen käyttöä
- Alustalle linkitetään myös Pirkanmaalla kulttuurihyvinvoinnin hankkeissa rakennettuja malleja ja palvelupolkuja taiteen ja kulttuurin keinoin tapahtuvasta hyvinvoinnin ja terveyden edistämisestä
- **Investointi 4:** Tehdään digitaalisen alustan rakentamiseen liittyvä ohjelmointi- ja koodaustyö

Investointi 2: Edistetään hoitotakuun toteutumista vahvistamalla ennaltaehkäisyä ja ongelmien varhaista tunnistamista

Toimenpiteet vuonna 2023

- 1) Jatketaan 2022 käynnistetyn alueellisen digitaalisen elintapaohjauksen palvelutarjottimen rakentamista piloteista saatujen palautteiden pohjalta
- 2) Käynnistetään laajentaminen lasten, nuorten ja lapsiperheiden elintapaohjauksen palveluiden linkittämiseen. Valmistellaan kokonaisuutta yhdessä perhekeskus-kokonaisuuden ja kuntien kanssa. Testataan ja pilotoidaan eri käyttäjäryhmien kanssa.
- 3) Tehdään yhteistyötä Pirhan verkkosivuista vastaavien kanssa alueellisen digitaalisen elintapaohjauksen palvelutarjottimen saavutettavuuden ja näkymisen varmistamiseksi ja laaditaan yhteinen viestintä- ja markkinointisuunnitelma
- 4) Käynnistetään ravitsemusohjaukseen ja -hoitoon liittyvän ohjausmateriaalin kokoaminen, arviointi ja yhtenäistäminen
- 5) Käynnistetään liikuntaneuvontaan liittyvän ohjausmateriaalin kokoaminen, arviointi, yhtenäistäminen ja tuki käyttöönnotolle sisältäen liikuntalähetemällin yhtenäisine kirjausohjeineen
- 6) Käynnistetään suunnittelu elintapaohjauksen saatavuuden lisäämiseksi Pirhan palvelulinjoilla.
- 7) **Investointi 4:** rakennetaan digitaalinen alusta alueelliselle elintapaohjauksen palvelutarjottimelle
- 8) Jalkaudutaan Pirhan palvelulinjoille tukemaan elintapaohjauksen saatavuutta
- 9) Julkaistaan alueellinen digitaalinen elintapaohjauksen palvelutarjotin/ investointi 4
- 10) Käynnistetään muun elintapaohjauksen aineiston (mm. savuttomuus, päihteettömyys, uni) kokoaminen, arviointi ja yhtenäistäminen
- 11) Laaditaan kriteerit alueelliselle digitaaliselle palvelutarjottimelle otettaville järjestöjen tuottamille elintapamuutosta tukeville palveluille
- 12) Käynnistetään mittariston rakentaminen väestötason elintapamuutosten kuvaamiseksi yhdessä Pirhan tietohallinnon kanssa ja pilotoidaan sen käyttö
- 13) Käynnistetään kulttuurihyvinvoinnin keinojen implementointi osaksi elintapaohjauksen palvelutarjotinta
- 14) **Investointi 4:** julkaistaan alueellisen elintapaohjaustarjottimen digitaalinen alusta ja linkitetään se Pirhan verkkosivuihin

Pirkanmaan strategiset alueelliset HYTE-asiakirjat



Pirkanmaan
hyvinvointialue

Yhteinen

- Tilannekuva
 - Väestön hyvinvointia ja terveyttä kuvaavat teemat
 - Tunnusluvut/ indikaattorit
 - Kuntien painopisteet väestönsä hyvinvoinnin ja terveyden edistämiseksi 2021 - 2024
- Hyvinvointialueen strategiset tavoitteet väestön hyvinvointi- ja terveyserojen kaventamiseksi

-> Väestön hyvinvointia ja terveyttä edistävät kärjet/ painopisteet

Yhteisillä hyvinvointia ja terveyttä edistävillä kärjillä/ painopisteillä kavennetaan väestön hyvinvointi- ja terveyseroja -> vaikutus palvelutarpeeseen ja kustannuksiin

- Kärjet/ painopisteet -> **Konkreettiset tavoitteet**
 - Integraatio hyvinvointialueen tuottamiin palveluihin
 - Integraatio kuntien eri toimialoihin ja muihin sidosryhmiin
- Konkreettiset tavoitteet -> **Toimeenpanosuunnitelmat**
 - Integraatio hyvinvointialueen tuottamiin palveluihin
 - Integraatio kuntien eri toimialoihin ja muihin sidosryhmiin
- Toimeenpanosuunnitelmat
 - Toteutumisen vuosiraportointi: **mittarit** (vähimmäistietosisältö, johtaminen, palvelulinjat/ toimialueet/ vastuualueet/ yksiköt/ arjen työ: kirjaaminen < - > mm. HYTE-kerroin, ministeriön ohjaus)
 - Toteutumisen yhteenveto valtuustokaudelta

Valmistelun aikataulu

1. Valmisteluun osallistuvien nimeäminen: **tammikuun** loppuun mennessä

2. Käytettävä tietopohja: päätetty **helmikuun** loppuun mennessä

3. Väestön hyvinvointia ja terveyttä edistävien alueellisten painopisteiden valinta: **huhtikuun** loppuun mennessä

4. Painopisteiden konkreettiset tavoitteet: **toukokuun** loppuun mennessä

5. Tavoitteille toimeenpanosuunnitelmat ja toteutumisen arviointimittarit: **syyskuun** puoliväliin mennessä

6. Lausuntokierros 2 kk

- Lähetys syyskuun lopulla, palautus marraskuun puoliväli
- Muutosehdotusten työstäminen ja ohry:n hyväksyminen joulukuun alkuun mennessä

7. Hyväksymismenettelyt: **joulukuu 2023 - tammikuu 2024**

- Hallitus ja valtuusto

Alueellisen hyvinvointikertomuksen ja -suunnitelman ohjausryhmä

- **Palvelutuotannon edustajat**

Päivi Tryyki/ Ikivapa, Titta Pelttari/ Lanupe, Elina Mattila/ Saipa, Teemu-Taavetti Toivonen/ Pela, Maria Päivänen/ Avopalvelut

- **PirSOTE-, PirKOTI- ja HOPPU-hankkeet:** hankejohtaja Eeva Halme

- **3. sektorin edustajat:** Nina Lindberg/ Artteli, Tommi Vasankari/ UKK-instituutti, Ari Koskinen/ Hämeen Liikunta ja Urheilu ry, Pilvi Kuitu/ Kulttuurikeskus PiiPoo

- **Kuntajohdon edustus:** Pirkanmaan kuntajohtajakokous nimeää

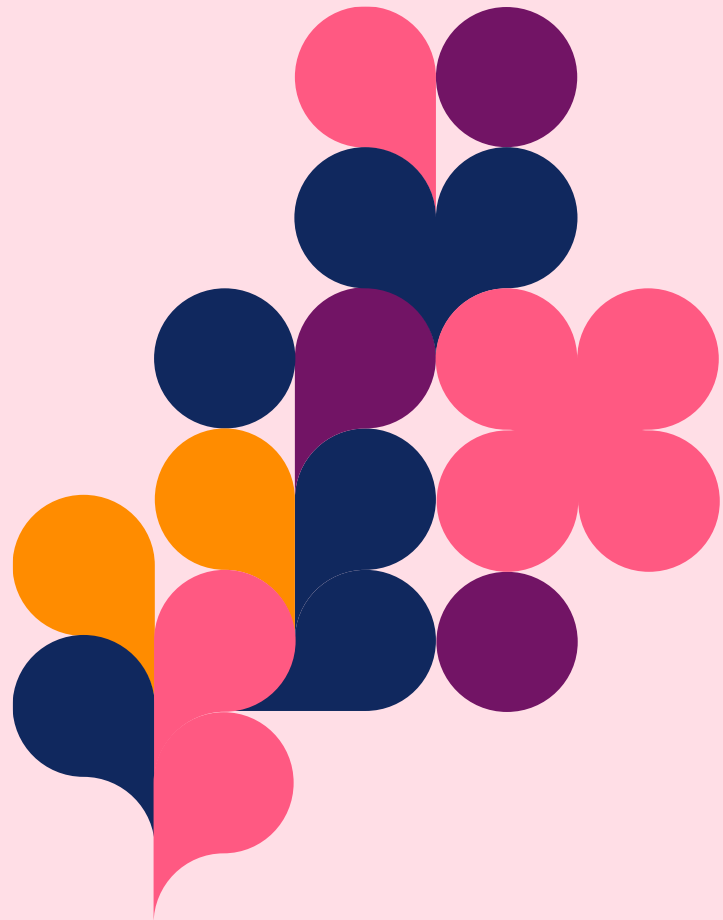
- **Valiokuntien puheenjohtajat**

- **Vaikuttamistoimielinten puheenjohtajat**

- **Puheenjohtaja:** integraatiojohtaja Tuukka Salkoaho

- **Esittelijät:** asiakirjojen valmistelun vastuuhenkilöt/ Maarit Varjonen-Toivonen, Marianne Aalto-Siiro, Anu Kallio, Niina Nieminen, Marja Nurmi-Vuorinen, Tarja Soukko

- **Sihteeri:** Tanja Volanen



Kiitos!



**Pirkanmaan
hyvinvointialue**