

Yhteistyö @EKHVA @EteläKarjala Liikunta

Aija Rautio, hyvinvoinnin ja terveyden
edistämisen päällikkö 5.4.2023

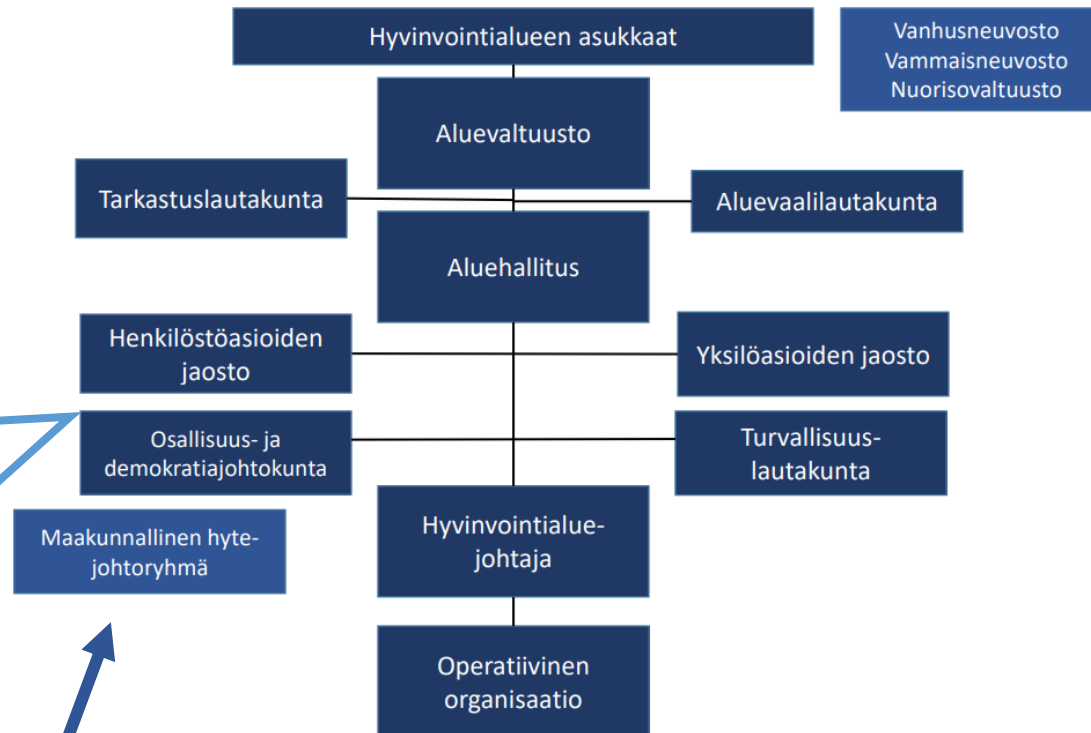
5.4.2023



ETELÄ-KARJALAN
hyvinvointialue

Etelä-Karjalan hyvinvointialueen päätöksenteon toimielimet

- Vastaa osallistamiseen liittyvien toimintamallien kehittämisestä
- Seuraa valmisteluun liittyvää osallistamisen, kuulemisten ja vaikutusten arvioinnin toteutumista, raportoi siitä aluehallitukselle sekä tekee kehittämissuhteita aluehallitukselle
- Seuraa **hyvinvoinnin, terveyden ja turvallisuuden edistämisen toteutumista alueella yhteistyössä alueen kuntien ja maakunnallisen hyvinvoinnin ja terveyden, hyte-johtoryhmän (verkostojohtoryhmän) kanssa**
- Vastaa **kolmannen sektorin toimijoiden vuosittaisten toiminta-avustusten hakuohjeiden julkaisemisesta, hakemusten vastaanottamisesta ja avustuskoosteen laatimisesta aluehallituksen päätöksentekoa varten** osana vuosittaista talousarviovalmistelua aluehallituksen toimintasäännössään tarkemmin määrittelemien ohjeiden ja toimivaltuuksien mukaisesti.



- Vastaa poikkihallinnollisen hyvinvoinnin ja terveyden edistämisen johtamisesta ja ohjaamisesta
- Yhteisten tavoitteiden ja kehityskohteiden linjaaminen
- **Yhdyspinnan** operatiivinen työryhmä, jossa myös järjestöt edustettuina
- Viestintä

Hyvinvointialue ja LIIKUNTA / yhteistyö

- * Tiedon ja kokemuksen jakaminen
- * Yhteisten käytänteiden / toimintamallien suunnittelu, käyttäen ja arviointi
- * Verkostoituminen
- * Ammatilliset koulutukset

Yhteiskehittäminen

Asiakkaan ohjaus ja neuvonta

- * Yhteiset asiakkuudet
- * Yhteiset tavoitteet

- * Elintapaohjaus
- * Soveltava liikunta
- * Move mittaukset
- * Kuntoutus
- * Kaatumisen ehkäisy

Ammatillinen tuki

- * Konsultaatio
- * Työpari

- * Yhteisten tapahtumien ja koulutusten järjestäminen asiakkaille sekä henkilöstölle

Tapahtumat
koulutukset ja kurssit

Viestintä ja
markkinointi

- * Tunnetaan toistemme työ ja viedään tietoa asiakkaalle, ammattilaisille ja muille sidosryhmille



KUN HUOLI HERÄÄ ELINTAVOISTA

OVAT AMMATTILAISET APUNASI ELÄMÄSI KAIKISSA VAIHEISSA

ELINTAPOHJAUS KUNNASSA

LIIKUNTANEUVOJA, SAMPO

Anniina Utela p.
anniina.utela@edusampo.fi

KUNNAN LIIKUNTANEUVONTA

nuoret aikuiset, työkäiset
ikäntyvät

Marjo Hiltunen p. 0206177286
Riitta Pellinen p. 0206177202
Suvi Seppänen p. 0206175356
etunimi.sukunimi@imatra.fi

LIIKUNTANEUVONTA MAAHANMUUTTAJILLE

Satu Jaatinen p. 0406317428
satu.jaatinen@lappeenranta.fi

KOULUKESKUKSET

Kouluterveydenhoitajat

YHTEISLUKIO

Opiskeluterveydenhoitajat

NEUVOLA

Merja Lehtikangas
merja.lehtikangas@eksote.fi

Perheemme
arki sujuu nyt
helpommin

Jaksan
paremmin koulussa
ja kotona

Kivut lähtivät ja
paino putosi

Kolesterolini
ja verenpaineeni
laski

HYVINVOINTIVALMENTAJA

nuoret, aikuiset,
ikäntyneet

Annika Airola p.
annika.airola@eksote.fi

En ole enää
yksinäinen

LAPSIPERHEET

NUORET

AIKUISET

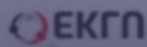
IKÄÄNTYNEET



Euroopan maaseudun
kehittämisen maatalousrahasto:
Eurooppa investoi maaseutualueisiin



Европейский фонд развития
сельского хозяйства:
Европа инвестирует в сельские районы



ETELÄ-KARJALAN
hyvinvointialue

Nostot

- **Yhdyspinnan toimivuus ja yhteistyö ratkaisee ennaltaehkäisyyn onnistumisen**
- Etelä-Karjalassa on vahvat ja toimivat hyvinvoinnin ja terveyden edistämisen rakenteet ja yhteistyön kulttuuri
- Maakunnallisessa HYTE-johtoryhmässä on yhteisesti sovitut tavoitteet /teemat kuluvalle valtuustokaudelle
 - **Elintavat**
 - **Mielen hyvinvointi**
 - **Työllisyys**
- Hyte-kertoimet tulevat; tarvitaan HYTE-kertoimen seuranta ja selkeät, yhdessä sovitut toimenpiteet ja mittarit
- Lakisääteiset KUNTAneuvottelut 12.5. ja HYTE-neuvottelut syyskuu / järjestöt mukaan